



Leibniz Universität Hannover
Schloßwender Str. 5
30159 Hannover

Universität Hannover

Prof. Dr.-Ing. Daniel Lohmann

Auswertungsbericht Lehrveranstaltungsevaluation an die Lehrenden

Sehr geehrter Herr Prof. Dr.-Ing. Lohmann,

Sie erhalten hier die Ergebnisse der automatisierten Auswertung der Lehrveranstaltungsevaluation zur Veranstaltung Grundlagen der Betriebssysteme.

Inhalte des Reports:

- Übersicht Indikatoren
- Auswertung der einzelnen Fragen
- Profillinie
- Kommentare/Offene Fragen (Falls vorhanden)

Bei Rückfragen freue ich mich über eine Nachricht von Ihnen.

Mit freundlichen Grüßen

Das Studiendekanat

Studiendekanat der

Fakultät für Elektrotechnik und Informatik Gottfried Wilhelm Leibniz Universität Hannover

Appelstr. 11

30167 Hannover

Tel.: 0511 762-19615

Fax: 0511 762-19646

Prof. Dr.-Ing. Daniel Lohmann



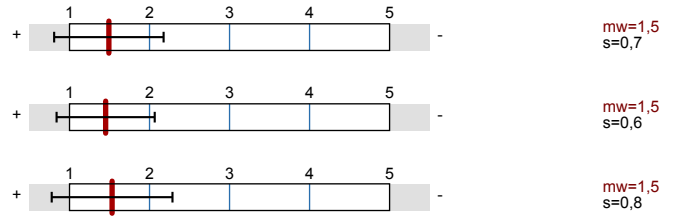
Grundlagen der Betriebssysteme (78a75a36e85e5e0208f1280c217fd235)
 Erfasste Fragebögen = 38

Globalwerte

Globalindikator

3. Bewertung

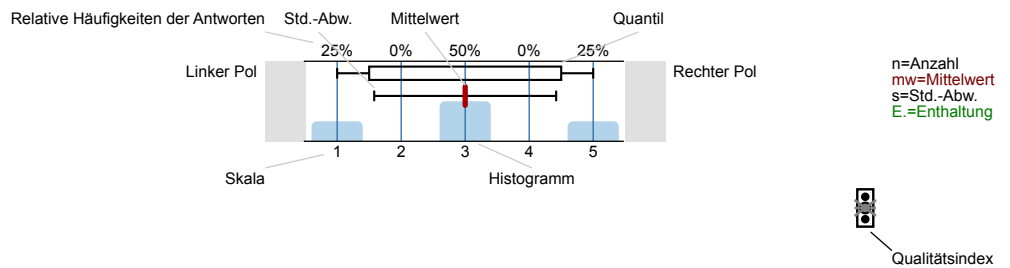
4. Rahmenbedingungen



Auswertungsteil der geschlossenen Fragen

Legende

Fragestext

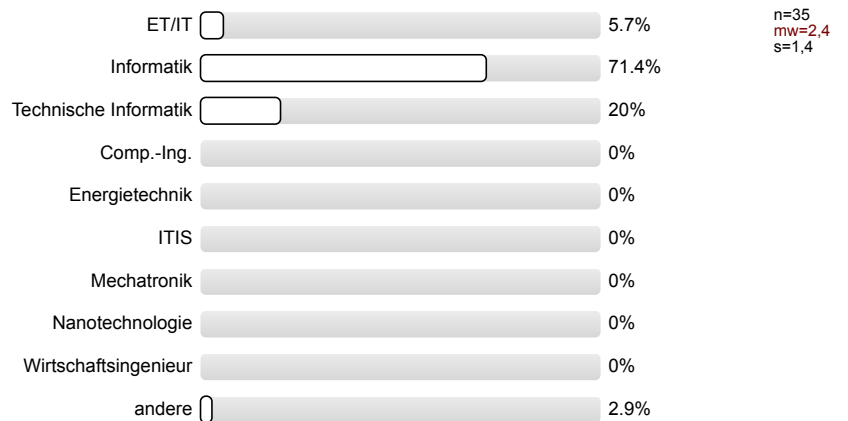


Erklärung der Ampelsymbole

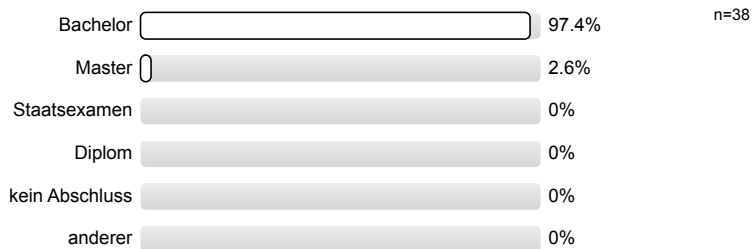
- Der Mittelwert liegt unterhalb der Qualitätsrichtlinie.
- Der Mittelwert liegt im Toleranzbereich der Qualitätsrichtlinie.
- Der Mittelwert liegt innerhalb der Qualitätsrichtlinie.

1. Allgemeine Fragen

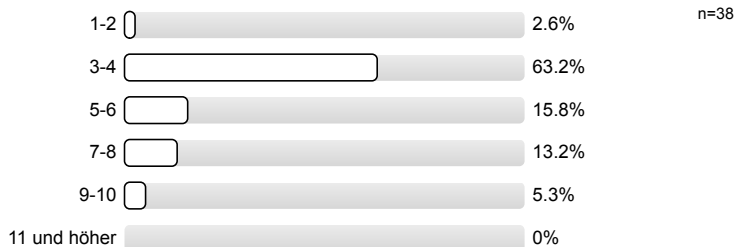
1.1) Ich studiere...



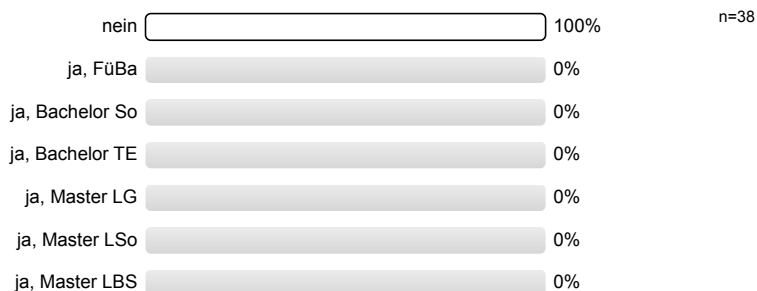
1.2) Welchen Abschluss streben Sie mit dieser Lehrveranstaltung (LV) an?



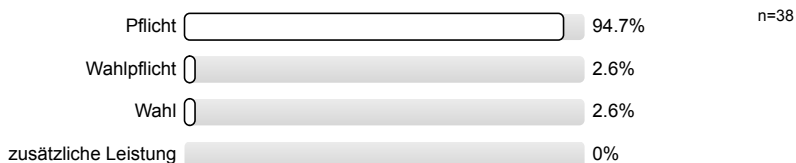
1.3) Im wievielten Semester studieren Sie im **aktuellen** Studiengang?



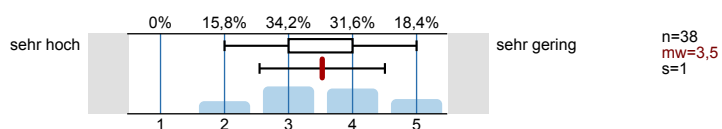
1.4) Studieren Sie mit dem Ziel Lehramt?



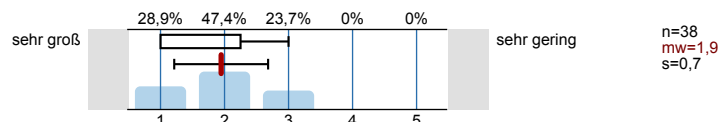
1.5) Diese Lehrveranstaltung ist für Sie...



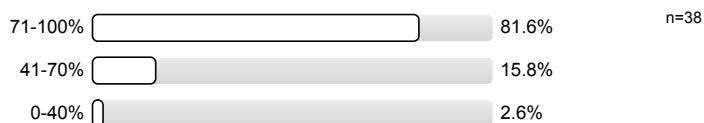
1.6) Wie schätzen Sie Ihre Vorkenntnisse zum Thema der Lehrveranstaltung ein?



1.7) Den geforderten Arbeitsaufwand für diese Lehrveranstaltung empfinden Sie:

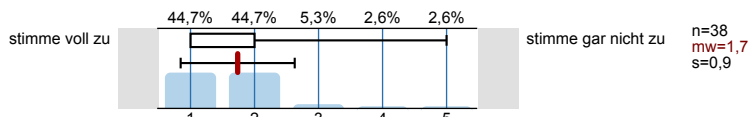


1.8) Ich habe bisher an der Lehrveranstaltung teilgenommen.

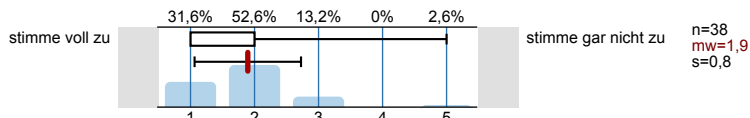


2. Universitätsweite Kernfragen

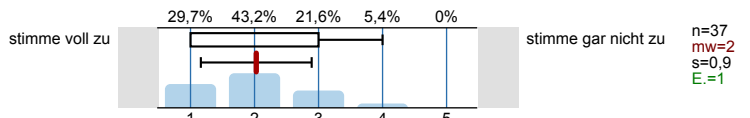
2.1) **Strukturierung:** Der Ablauf der Lehrveranstaltung ist gut strukturiert.



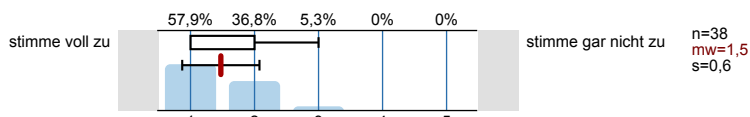
2.2) **Lehrmethoden:** Die Lehrmethoden sind passend.



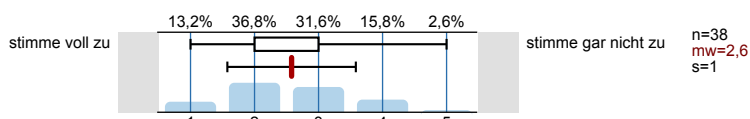
2.3) **Lehrkompetenz:** Lehrinhalte werden verständlich vermittelt.



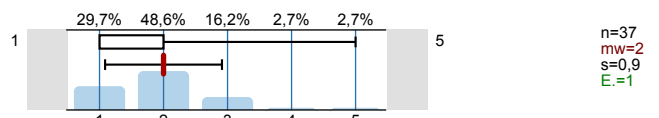
2.4) **Lernklima:** Es wird auf Fragen und Belange der Studierenden eingegangen.



2.5) **Lernerfolg:** Ich kann die behandelten Inhalte beschreiben und erläutern.

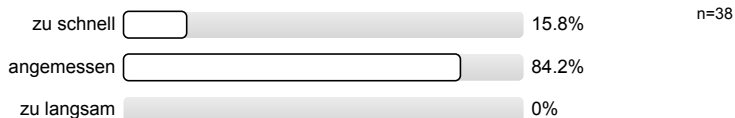


2.6) **Insgesamt beurteile ich die Lehrveranstaltung mit der Note:**
(1 = sehr gut, 5 = mangelhaft)

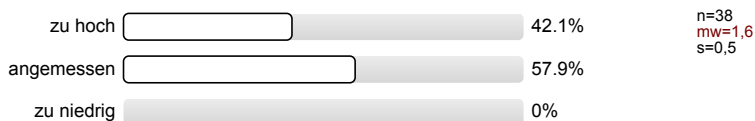


3. Bewertung

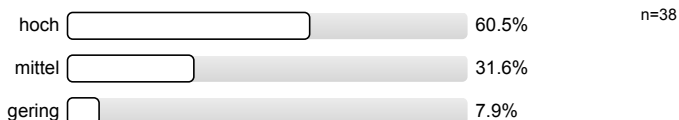
3.1) Das Tempo der LV bewerte ich als...



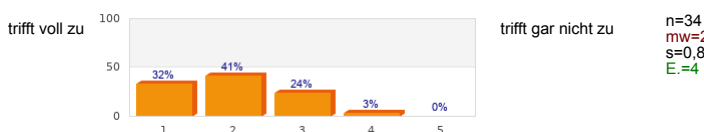
3.2) Das Anforderungsniveau der LV war für mich...



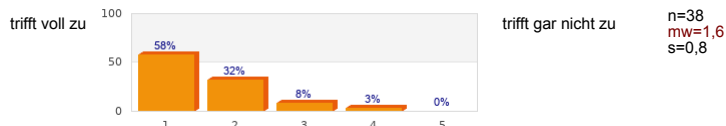
3.3) Wie schätzen Sie Ihren Wissensgewinn zum Thema der LV ein?



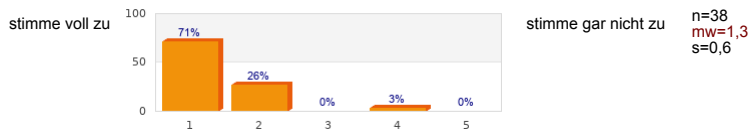
3.4) Die Studierenden wurden angeregt, Fragen zu stellen.



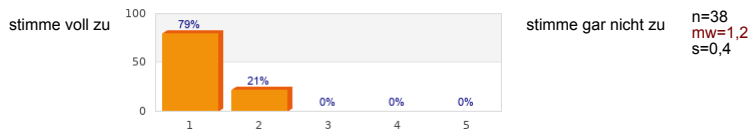
3.5) Der Medieneinsatz war gut.



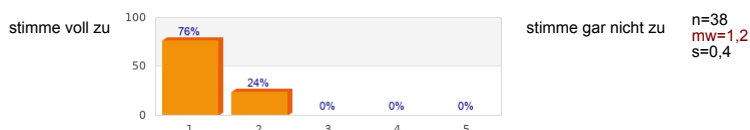
3.6) Die Lehrperson war engagiert und motiviert.



3.7) Die Lehrperson hat verständlich und ausreichend laut vorgetragen.

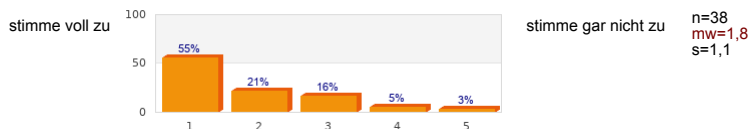


3.8) Die Lehrperson wirkte gut vorbereitet.

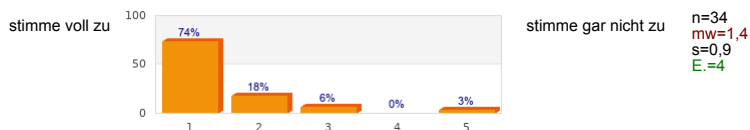


4. Rahmenbedingungen

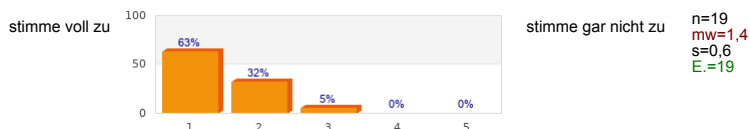
4.1) Die LV passte zeitlich in meinen Stundenplan.



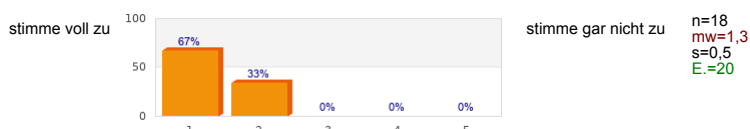
4.2) Bei Präsenzlehre: Der Veranstaltungsraum war in der Größe, Ausstattung und Zustand angemessen.



4.3) Bei Online-Lehre: Die technische Qualität (Audio, Video, Schnitt, etc.) war gut.



4.4) Bei Online-Lehre: Die Umsetzung als Online-Lehrveranstaltung war gelungen.



Profillinie

Teilbereich: Fakultät für Elektrotechnik und Informatik

Name der/des Lehrenden: Prof. Dr.-Ing. Daniel Lohmann, , ,







Titel der Lehrveranstaltung: Grundlagen der Betriebssysteme (78a75a36e85e5e0208f1280c217fd235)
(Name der Umfrage)

Verwendete Werte in der Profillinie: Mittelwert






1. Allgemeine Fragen

| | | | | | | | |
|--------------------------------------------------------------------------------|-----------|-----------------------------------------------------------------------------------|-------------|------|--------|--------|-------|
| 1.6) Wie schätzen Sie Ihre Vorkenntnisse zum Thema der Lehrveranstaltung ein? | sehr hoch |  | sehr gering | n=38 | mw=3,5 | md=3,5 | s=1,0 |
| 1.7) Den geforderten Arbeitsaufwand für diese Lehrveranstaltung empfinden Sie: | sehr groß |  | sehr gering | n=38 | mw=1,9 | md=2,0 | s=0,7 |





2. Universitätsweite Kernfragen

| | | | | | | | |
|-----------------------------------------------------------------------------------------------------------|----------------|-------------------------------------------------------------------------------------|---------------------|------|--------|--------|-------|
| 2.1) Strukturierung: Der Ablauf der Lehrveranstaltung ist gut strukturiert. | stimme voll zu |  | stimme gar nicht zu | n=38 | mw=1,7 | md=2,0 | s=0,9 |
| 2.2) Lehrmethoden: Die Lehrmethoden sind passend. | stimme voll zu |  | stimme gar nicht zu | n=38 | mw=1,9 | md=2,0 | s=0,8 |
| 2.3) Lehrkompetenz: Lehrinhalte werden verständlich vermittelt. | stimme voll zu |  | stimme gar nicht zu | n=37 | mw=2,0 | md=2,0 | s=0,9 |
| 2.4) Lernklima: Es wird auf Fragen und Belange der Studierenden eingegangen. | stimme voll zu |  | stimme gar nicht zu | n=38 | mw=1,5 | md=1,0 | s=0,6 |
| 2.5) Lernerfolg: Ich kann die behandelten Inhalte beschreiben und erläutern. | stimme voll zu |  | stimme gar nicht zu | n=38 | mw=2,6 | md=2,5 | s=1,0 |
| 2.6) Insgesamt beurteile ich die Lehrveranstaltung mit der Note: (1 = sehr gut, 5 = mangelhaft) | 1 |  | 5 | n=37 | mw=2,0 | md=2,0 | s=0,9 |

3. Bewertung

| | | | | | | | |
|------------------------------------------------------------------------|----------------|-------------------------------------------------------------------------------------|---------------------|------|--------|--------|-------|
| 3.4) Die Studierenden wurden angeregt, Fragen zu stellen. | trifft voll zu |  | trifft gar nicht zu | n=34 | mw=2,0 | md=2,0 | s=0,8 |
| 3.5) Der Medieneinsatz war gut. | trifft voll zu |  | trifft gar nicht zu | n=38 | mw=1,6 | md=1,0 | s=0,8 |
| 3.6) Die Lehrperson war engagiert und motiviert. | stimme voll zu |  | stimme gar nicht zu | n=38 | mw=1,3 | md=1,0 | s=0,6 |
| 3.7) Die Lehrperson hat verständlich und ausreichend laut vorgetragen. | stimme voll zu |  | stimme gar nicht zu | n=38 | mw=1,2 | md=1,0 | s=0,4 |
| 3.8) Die Lehrperson wirkte gut vorbereitet. | stimme voll zu |  | stimme gar nicht zu | n=38 | mw=1,2 | md=1,0 | s=0,4 |

4. Rahmenbedingungen

| | | | | | | | |
|-----------------------------------------------------------------------------------------------------|----------------|-------------------------------------------------------------------------------------|---------------------|------|--------|--------|-------|
| 4.1) Die LV passte zeitlich in meinen Stundenplan. | stimme voll zu |  | stimme gar nicht zu | n=38 | mw=1,8 | md=1,0 | s=1,1 |
| 4.2) Bei Präsenzlehre: Der Veranstaltungsraum war in der Größe, Ausstattung und Zustand angemessen. | stimme voll zu |  | stimme gar nicht zu | n=34 | mw=1,4 | md=1,0 | s=0,9 |
| 4.3) Bei Online-Lehre: Die technische Qualität (Audio, Video, Schnitt, etc.) war gut. | stimme voll zu |  | stimme gar nicht zu | n=19 | mw=1,4 | md=1,0 | s=0,6 |
| 4.4) Bei Online-Lehre: Die Umsetzung als Online-Lehrveranstaltung war gelungen. | stimme voll zu |  | stimme gar nicht zu | n=18 | mw=1,3 | md=1,0 | s=0,5 |

Auswertungsteil der offenen Fragen

5. Rückmeldungen

5.1) Rückmeldung zur Veranstaltung (**Bitte nur das dafür vorgesehene Feld verwenden!**)

- An einigen Stellen der Folien könnten die Informationen noch präziser gebündelt werden, sodass die wichtigen Informationen nicht durch eine Vielzahl an Nebeninformationen verdeckt werden.
- Das Handout ist gut geeignet, um anzuschauen, was einen an Inhalt erwartet.
Die parallele Bereitstellung der Vorlesung als Livestream erleichtert einem das Leben.
- Die Veranstaltung ist an sich spannend und gut strukturiert, aber die inhaltliche Lücke zwischen Übung und Vorlesung empfinde ich als sehr groß. Ich verliere beim Lösen der Programmieraufgaben regelmäßig den Verstand.
- Ich finde, dass die VL der Übung fast schon weggelaufen ist, was nicht schlimm an sich ist, aber die Motivation, die VL zu besuchen leidet leider ein bisschen darunter
- Ich hab zu wenig Zeit ins Nacharbeiten gesteckt und war einmal nicht da und bin dann nicht mehr hinterhergekommen.
- Im Gegensatz zur Tafelübung, die einen sehr dunklen/tiefen Klang hat (ich filtere für mich zu Hause die Audio, um besser zu verstehen) ist die Aufzeichnung des Tons klar und man kann gut verstehen, dass die Lehrperson sagt.
- Inhaltlich ist dieses Fach sehr anspruchsvoll aber sehr interessant.
Ich finde den Aufbau gut, dass es zusätzlich zur Vorlesung auch Videoaufzeichnungen gibt, da ich selbst so schlechtes Vorwissen habe. Das Videoschauen hilft mir, da ich dann stellen mehrfach hören kann oder wort für wort auch mitschreiben kann um den Inhalt auch wirklich zu verstehen.

Was mich stört ist, dass Sie die ganzen Deutschen worte benutzen. Also wenn ein Wort wie Threads vorgestellt wird, dass dann einmal Fäden dazu gesagt wird, ist ja okay. dann haben alle die Übersetzung. aber danach sollten immer die englischen Worte benutzt werden. Wir müssen die englischen Worte kennen und nutzen können im Arbeitsleben, aber auch schon im Studium müssen die englischen Vokabeln sitzen, alleine um vernünftig eine Suchmaschine bedienen zu können. Ich finde es schränkt uns alle für unser späteres Arbeitsleben enorm ein und sollte dringend geändert werden.
Wenn ich meine Freundin sachen frage, damit sie mir was erklärt, weiß sie oftmals nicht wovon ich spreche im ersten Moment, obwohl sie auch Informatik studiert hat. Einfach weil sie nie mit den Deutschen begriffen groß in Kontakt gekommen ist.
- Positiv hervorzuheben, die Termine (Gruppenübung, Testat, Klausur) die bereits am Anfang des Semester bekannt sind
- VL war strukturiert und spannend;
Hausaufgaben waren interessant;
Übungen haben sich leider nicht sehr nützlich angefühlt (Theoretische Fragen wie in der Klausur wären schön gewesen)

5.2) Rückmeldung direkt an die Lehrperson (**Bitte nur das dafür vorgesehene Feld verwenden!**)

- Aufbau und Gestaltung der Folien sehr solide, nachvollziehbar und effektiv.
 - Guter Sinn für Humor und interessante Fakten nebenbei (auch Fachfremdes).
 - Ich finde es ganz große Klasse, dass Sie für Ruhe in Ihrem Hörsaal sorgen! Das machen so wenige Professoren und es ist wirklich sehr belastend in diesen Hörsälen zu sitzen den ganzen Tag. Vielen Dank, dass Sie darauf achten. Ihr Fach ist anspruchsvoll, aber Sie sind motiviert. Es wäre nur schön wenn Sie Musterlösungen zu Ihren Prüfungen ausgeben würden und außer bei der Einführung ausschließlich englische Begriffe in Ihren Folien nutzen würden.
 - Mir gefällt Ihre Vortragsweise sehr und ich schreibe auch sehr viel von dem mit, was Sie sagen. Leider habe ich danach immer das Gefühl, dass ich nicht komplett weidergeben kann, was worum es in den einzelnen Vorlesungen ging; ob der Inhalt für mich zu viel ist oder ob die "Kernmessages" der VL nicht deutlich genug war, weil sehr viel zu einzelnen Punkten gesagt wird und auch auf den Folien steht, kann ich nicht sagen. An den Zusammenfassungen zum Schluss merke ich, dass ich das verstanden habe, aber irgendwie fehlt mir da irgendwas...

In den Abgaben im Rahmen der Übung habe ich das Problem, dass für mich die Aufgabenstellungen zu abstrakt sind, z.B. bei halde_malloc, weil ich dort die einzelnen Schritte, die in der Aufgabe standen, als teilweise inkonsistent zu der Tafelübung empfand und es mir dadurch schwer fällt, das in als Code umzusetzen. Vielleicht würde es helfen, Beispiele zu den Teilaufgaben (z.B. bei clash: angeben wie einzelne eingegebene Kommandos aussehen könnten; es steht nur ein Beispiel, aber nicht für die anderen Teile der Aufgabe) oder mehr Intuition reinzubringen.
Ich arbeite viel mit mathematisch, abstrakten Konzepten, aber es fällt mir schwer, sich in die Aufgabenstellungen->Aufgaben gut hineinzu-denken; vielleicht liegt das auch nicht an der Veranstaltung ;)
- Abgesehen davon macht mir die Vorlesung und die Veranstaltung wirklich Spaß!
- Sehr Aktiv!
 - Sehr angenehme Vorlesung und fantastisch, dass Sie es schaffen komplexere Probleme mit einfachen Vergleichen und Metaphern zu beschreiben!
 - Sehr motiviert und spannend vorgetragen

- Super gemacht