



Universität Hannover

Prof. Dr.-Ing. Daniel Lohmann

Auswertungsbericht Lehrveranstaltungsevaluation an die Lehrenden

Sehr geehrter Herr Prof. Dr.-Ing. Lohmann,

Sie erhalten hier die Ergebnisse der automatisierten Auswertung der Lehrveranstaltungsevaluation zur Veranstaltung Grundlagen der Betriebssysteme.

Inhalte des Reports:

- Übersicht Indikatoren
- Auswertung der einzelnen Fragen
- Profillinie
- Kommentare/Offene Fragen (Falls vorhanden)

Bei Rückfragen freue ich mich über eine Nachricht von Ihnen.

Mit freundlichen Grüßen

Das Studiendekanat

Studiendekanat der

Fakultät für Elektrotechnik und Informatik Gottfried Wilhelm Leibniz Universität Hannover

Appelstr. 11

30167 Hannover

Tel.: 0511 762-19615

Fax: 0511 762-19646

Prof. Dr.-Ing. Daniel Lohmann



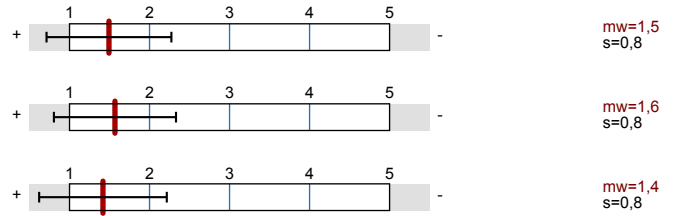
Grundlagen der Betriebssysteme (c84b42c0756ece3480aa1d6b07a46e7f)
Erfasste Fragebögen = 63

Globalwerte

Globalindikator

3. Bewertung

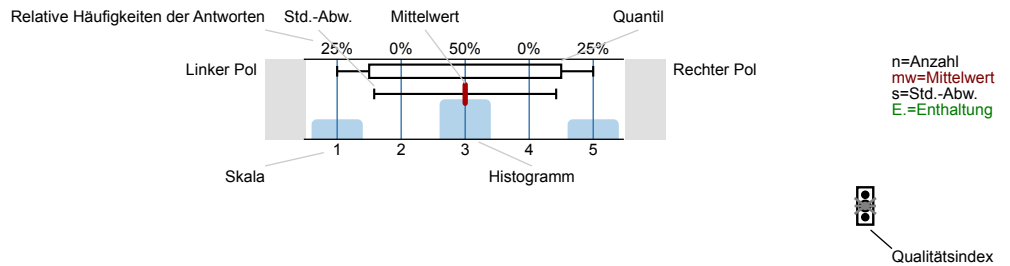
4. Rahmenbedingungen



Auswertungsteil der geschlossenen Fragen

Legende

Fragestext

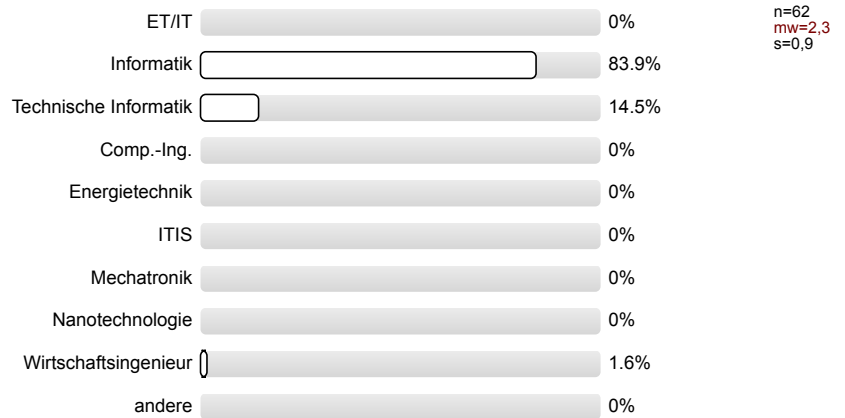


Erklärung der Ampelsymbole

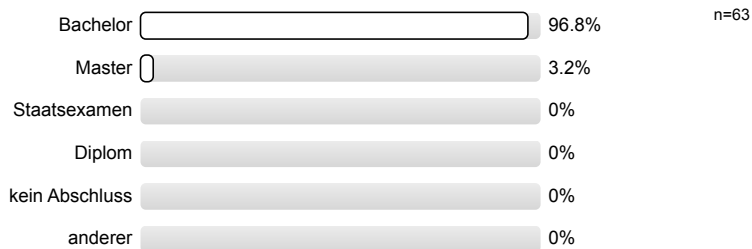
- Der Mittelwert liegt unterhalb der Qualitätsrichtlinie.
- Der Mittelwert liegt im Toleranzbereich der Qualitätsrichtlinie.
- Der Mittelwert liegt innerhalb der Qualitätsrichtlinie.

1. Allgemeine Fragen

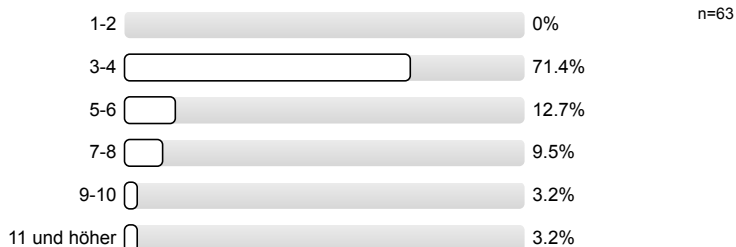
1.1) Ich studiere...



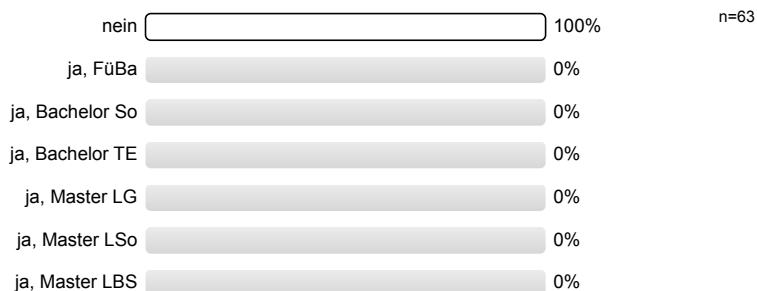
1.2) Welchen Abschluss streben Sie mit dieser Lehrveranstaltung (LV) an?



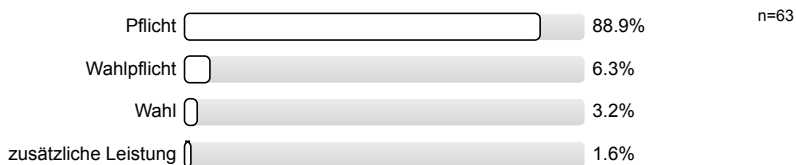
1.3) Im wievielten Semester studieren Sie im **aktuellen** Studiengang?



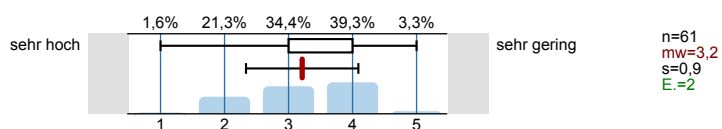
1.4) Studieren Sie mit dem Ziel Lehramt?



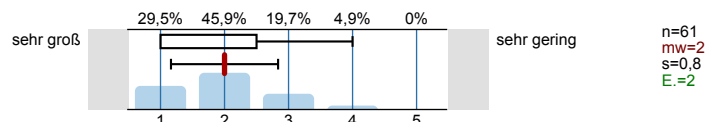
1.5) Diese Lehrveranstaltung ist für Sie...



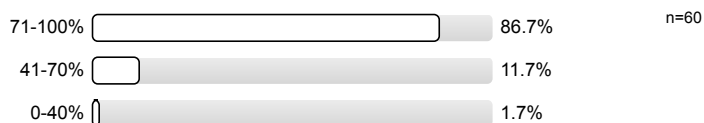
1.6) Wie schätzen Sie Ihre Vorkenntnisse zum Thema der Lehrveranstaltung ein?



1.7) Den geforderten Arbeitsaufwand für diese Lehrveranstaltung empfinden Sie:

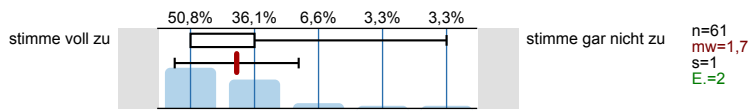


1.8) Ich habe bisher an der Lehrveranstaltung teilgenommen.

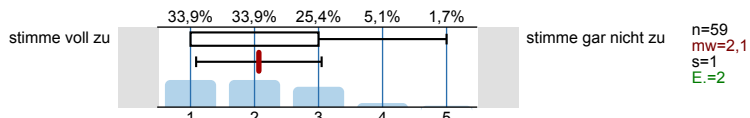


2. Universitätsweite Kernfragen

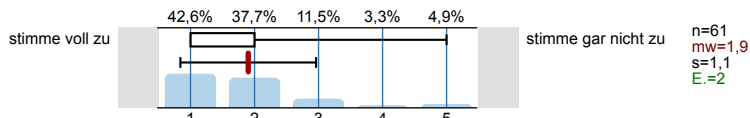
2.1) **Strukturierung:** Der Ablauf der Lehrveranstaltung ist gut strukturiert.



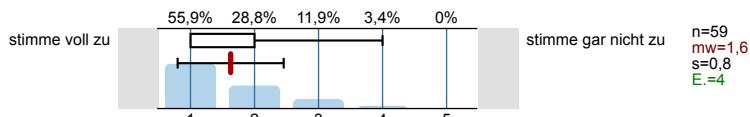
2.2) **Lehrmethoden:** Die Lehrmethoden sind passend.



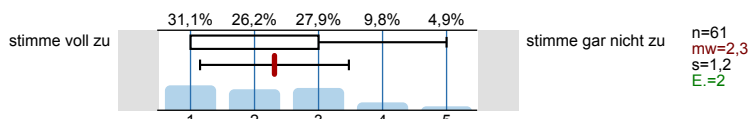
2.3) **Lehrkompetenz:** Lehrinhalte werden verständlich vermittelt.



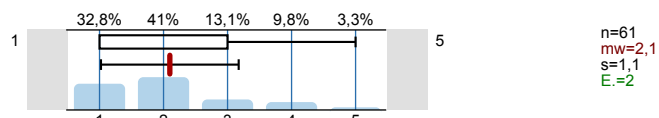
2.4) **Lernklima:** Es wird auf Fragen und Belange der Studierenden eingegangen.



2.5) **Lernerfolg:** Ich kann die behandelten Inhalte beschreiben und erläutern.

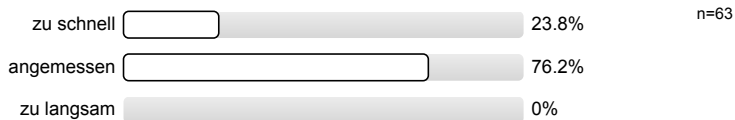


2.6) Insgesamt beurteile ich die Lehrveranstaltung mit der **Note:** (1 = sehr gut, 5 = mangelhaft)

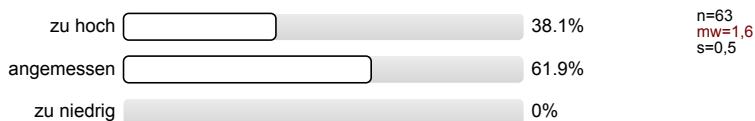


3. Bewertung

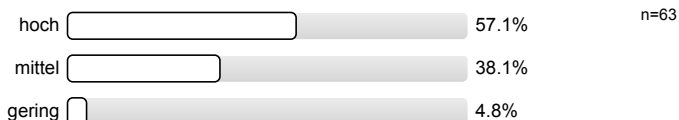
3.1) Das Tempo der LV bewerte ich als...



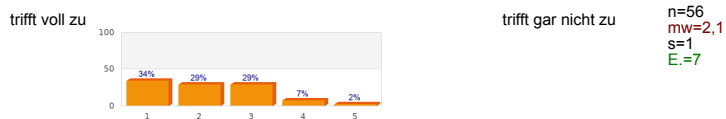
3.2) Das Anforderungsniveau der LV war für mich...



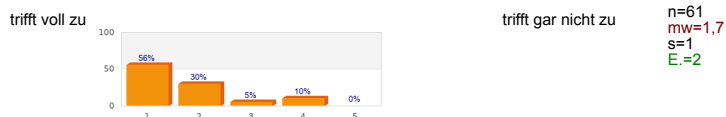
3.3) Wie schätzen Sie Ihren Wissensgewinn zum Thema der LV ein?



3.4) Die Studierenden wurden angeregt, Fragen zu stellen.

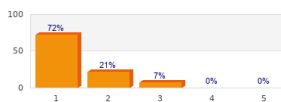


3.5) Die Präsentation (Medieneinsatz/Tafelbild/Folien) war gut.



3.6) Die Lehrperson war engagiert und motiviert.

stimme voll zu

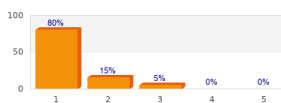


stimme gar nicht zu

n=61
mw=1,3
s=0,6
E.=2

3.7) Die Lehrperson hat verständlich und ausreichend laut vorgetragen.

stimme voll zu

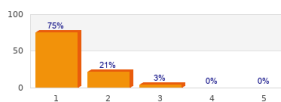


stimme gar nicht zu

n=61
mw=1,2
s=0,5
E.=2

3.8) Die Lehrperson wirkte gut vorbereitet.

stimme voll zu

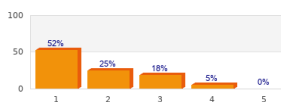


stimme gar nicht zu

n=61
mw=1,3
s=0,5
E.=2

3.9) Die Lehrperson hat Bezüge zur **Praxis** hergestellt bzw. die grundlegende **Theorie** ausreichend vermittelt

stimme voll zu



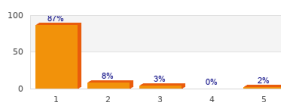
stimme gar nicht zu

n=61
mw=1,8
s=0,9
E.=2

4. Rahmenbedingungen

4.1) Der Veranstaltungsraum war in der Größe, Ausstattung und Zustand angemessen.

stimme voll zu

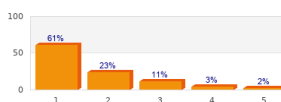


stimme gar nicht zu

n=61
mw=1,2
s=0,7
E.=2

4.2) Die LV passte zeitlich in meinen Stundenplan.

stimme voll zu



stimme gar nicht zu

n=61
mw=1,6
s=0,9
E.=2

Profilinie

Teilbereich: Fakultät für Elektrotechnik und Informatik

Name der/des Lehrenden: Prof. Dr.-Ing. Daniel Lohmann, , ,

Titel der Lehrveranstaltung: Grundlagen der Betriebssysteme
(Name der Umfrage)

Verwendete Werte in der Profillinie: Mittelwert

1. Allgemeine Fragen

1.6) Wie schätzen Sie Ihre Vorkenntnisse zum Thema der Lehrveranstaltung ein?	sehr hoch		sehr gering	n=61	mw=3,2	md=3,0	s=0,9
1.7) Den geforderten Arbeitsaufwand für diese Lehrveranstaltung empfinden Sie:	sehr groß		sehr gering	n=61	mw=2,0	md=2,0	s=0,8

2. Universitätsweite Kernfragen

2.1) Strukturierung: Der Ablauf der Lehrveranstaltung ist gut strukturiert.	stimme voll zu		stimme gar nicht zu	n=61	mw=1,7	md=1,0	s=1,0
2.2) Lehrmethoden: Die Lehrmethoden sind passend.	stimme voll zu		stimme gar nicht zu	n=59	mw=2,1	md=2,0	s=1,0
2.3) Lehrkompetenz: Lehrinhalte werden verständlich vermittelt.	stimme voll zu		stimme gar nicht zu	n=61	mw=1,9	md=2,0	s=1,1
2.4) Lernklima: Es wird auf Fragen und Belange der Studierenden eingegangen.	stimme voll zu		stimme gar nicht zu	n=59	mw=1,6	md=1,0	s=0,8
2.5) Lernerfolg: Ich kann die behandelten Inhalte beschreiben und erläutern.	stimme voll zu		stimme gar nicht zu	n=61	mw=2,3	md=2,0	s=1,2
2.6) Insgesamt beurteile ich die Lehrveranstaltung mit der Note: (1 = sehr gut, 5 = mangelhaft)	1		5	n=61	mw=2,1	md=2,0	s=1,1

3. Bewertung

3.4) Die Studierenden wurden angeregt, Fragen zu stellen.	trifft voll zu		trifft gar nicht zu	n=56	mw=2,1	md=2,0	s=1,0
3.5) Die Präsentation (Medieneinsatz/Tafelbild/Folien) war gut.	trifft voll zu		trifft gar nicht zu	n=61	mw=1,7	md=1,0	s=1,0
3.6) Die Lehrperson war engagiert und motiviert.	stimme voll zu		stimme gar nicht zu	n=61	mw=1,3	md=1,0	s=0,6
3.7) Die Lehrperson hat verständlich und ausreichend laut vorgetragen.	stimme voll zu		stimme gar nicht zu	n=61	mw=1,2	md=1,0	s=0,5
3.8) Die Lehrperson wirkte gut vorbereitet.	stimme voll zu		stimme gar nicht zu	n=61	mw=1,3	md=1,0	s=0,5
3.9) Die Lehrperson hat Bezüge zur Praxis hergestellt bzw. die grundlegende Theorie ausreichend vermittelt	stimme voll zu		stimme gar nicht zu	n=61	mw=1,8	md=1,0	s=0,9

4. Rahmenbedingungen

4.1) Der Veranstaltungsraum war in der Größe, Ausstattung und Zustand angemessen.	stimme voll zu		stimme gar nicht zu	n=61	mw=1,2	md=1,0	s=0,7
4.2) Die LV passte zeitlich in meinen Stundenplan.	stimme voll zu		stimme gar nicht zu	n=61	mw=1,6	md=1,0	s=0,9

Auswertungsteil der offenen Fragen

5. Rückmeldungen

^{5.1)} Rückmeldung zur Veranstaltung (**Bitte nur das dafür vorgesehene Feld verwenden!**)

- Die Einordnung am Anfang jeder Vorlesung ist super.
- Die Tafelübung ist in einem komischen/schlechten Zeitslot
- Die Testat Klausur war zeitlich nicht zu schaffen. Ich hoffe, dass das bei der Klausur anders wird.
- Die Vorlesung ist von der Präsentation etc super aber für mich ist das Anforderungsniveau zu hoch.
- Ein paar mehr leistungspunkte dürfte es dafür schon gerne geben. ;-)
- Eine der besten Veranstaltungen des Semesters
- Etwas mehr Programmierbeispiele zum Nachvollziehen, sonst gut
- Ich finde das Niveau dieses Faches deutlich zu hoch. Es ist meiner Meinung nach nicht auf einem studentischen Level sondern deutlich darüber. Ich denke man könnte dies lösen, wenn man den Inhalt einiger Themen kürzt und so mehr Zeit für den Stoff hat. Es wäre auch schön wenn es mehr Codebeispiele geben würde (Bezug zur Übung).
- Ich respektiere das Fach und dessen Inhalte, finde aber, dass das Niveau deutlich zu hoch ist. Die Inhalte sind nicht nur sehr ausführlich, was nichts schlechtes ist, aber es ist für ein Fach ein viel zu großer und tiefgängiger Umfang. Meines Erachtens gibt es kaum ein Verständnis für das Niveau der Studenten. Ein Fach wie dieses kann ein ganzes Semester einnehmen, es gibt aber noch 5 andere Fächer die zu belegen sind. Die Lücke zwischen dem Fachniveau und dem Niveau der Studenten ist zu groß und wird nicht überbrückt. Es ist zu einfach zu viel, man kann nicht 600+ Folien an Stoff in einem Semester in nur einem Fach von einem fordern. Man sollte lieber weniger machen, aber dafür genau das in den Übungen anwenden.
- Ich wünsche mir mehr Plenumsdiskussion.
- Im Vorfeld habe ich gehört, dass die Bonuspunktregelung unfair gewesen sei, allerdings finde ich dass sie dieses Jahr mehr als fair war. Die Übungsaufgaben haben eigentlich auch echt Spaß gemacht und waren vom Zeitaufwand her auch komplett in Ordnung. Ich fand es auch gut, dass alle Vorlesungsfolien im Voraus hochgeladen wurden. Ich würde mich freuen, wenn man Musterlösungen zu den Altklausuren hochlädt.
- Inhalte aus der Vorlesungen sind schwer in den Übungsaufgaben übertragbar. Schwerer einstig in das Thema.
- Spannende Themen, die jedoch an einigen Stellen zu schnell behandelt wurden, sodass einige Wissenslücken auftreten. Die Veranstaltung ist jedoch trotz der schwierigen Themen dank der Lehrkraft einigermaßen gut verständlich.
- Viel zu schwer
- nicht zu beantworten

^{5.2)} Rückmeldung direkt an die Lehrperson (**Bitte nur das dafür vorgesehene Feld verwenden!**)

- Der Vortragsstil in der Vorlesung ist sehr monoton. Vielleicht würde das aktive Zeichnen von Diagrammen auf dem Tablet für ein bisschen Auflockerung sorgen.
- Gut vorgetragen. Humorvolle Vortragsweisen sind mir immer willkommen.
- Ich finde, dass der Prof sich viel Mühe gegeben hat und ich hatte das Gefühl dass es ihm echt Spaß gemacht hat und ihm auch das Thema gefallen hat.
Es wurde alles wirklich verständlich erklärt und irgendwie hat es auch Spaß gemacht zuzuhören.
Bisher eine meiner LieblingsVorlesungen :)
- Lehrperson bringt viel Spass und Motivation mit und vermittelt die Lehrinhalte verstaendlich und gut
- Sehr kompetente und motivierte Lehrkraft. Die schwierigen Themen werden gut, wenn auch manchmal zu schnell, rübergebracht. Dennoch meiner Meinung nach einer der besten Professoren, die ich bis jetzt an der Uni hatte. Ich könnte mir keine andere Lehrkraft vorstellen, die diesen Stoff so gut vermitteln kann.
- die englische aussprache war manchmal weird lol